
Nota de prensa

NO. 170/2022

Volkswagen AG crea la mayor red de carga en Europa con Elli

- **Objetivo conseguido gracias a los 400.000 puntos de carga en 27 países**
- **25.000 estaciones de recarga de Vattenfall y Fastned en Alemania, Países Bajos y Francia, entre otros**
- **Vicepresidenta senior de Carga y Energía, Elke Temme: “A través de nuestra marca Elli ofrecemos el mayor ecosistema para conductores de vehículos eléctricos en Europa y seguimos trabajando a toda velocidad para ampliar la red de carga”**

Wolfsburg, 9 de diciembre de 2022 – Volkswagen AG y su marca de energía y carga, Elli, han alcanzado un nuevo objetivo. Con 400.000 puntos de carga, Elli se ha convertido en la mayor red de carga en Europa gracias a sus 800 proveedores en 27 países. Durante los últimos 18 meses, la red ha duplicado su tamaño tras añadir alrededor de 200.000 nuevos puntos de carga. Recientemente, Elli ha expandido su red en el occidente y norte europeo con la incorporación de la empresa energética sueca Vattenfall y la holandesa Fastned, especialista en carga rápida.



Elli marca un hito en la recarga de vehículos eléctricos en Europa

Rápida, fácil de usar y, sobre todo, disponible en toda Europa: la red de carga de la filial de Volkswagen, Elli, se está expandiendo. En el proceso, la empresa ha establecido un gran número de acuerdos y asociaciones, entre ellas con proveedores de energía como Enel e Iberdrola, el grupo petrolero BP y la empresa conjunta IONITY. El objetivo de este proyecto es muy sencillo: proporcionar a los conductores de vehículos eléctricos una red de carga internacional interconectada y de fácil acceso. Actualmente, ya están

integrados alrededor de 800 proveedores. Recientemente, Elli ha añadido a su red unas 24.000 estaciones de Vattenfall en Alemania, Países Bajos, Noruega y Suecia, además de 1.000 puntos de carga de alta potencia (HPC) de Fastned en Países Bajos, Alemania, Gran Bretaña, Bélgica, Francia y Suiza. Unos meses antes, la red se había expandido de manera notable en Reino Unido con la incorporación de 6.800 estaciones de recarga de BP Pulse.

“La clave de la movilidad eléctrica en el día a día es poder recargar fácilmente sin preocupaciones”, dijo Elke Temme, consejera delegada de Elli y Vicepresidenta senior de Carga y Energía en Volkswagen AG.

VOLKSWAGEN

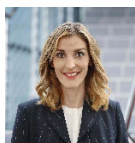
AKTIENGESELLSCHAFT

“Hemos dado un gran paso hacia nuestro objetivo al ofrecer 400.000 puntos de carga en Europa. En consonancia con nuestra estrategia NEW AUTO, ahora ofrecemos el mayor ecosistema para conductores de vehículos eléctricos en Europa y seguimos trabajando a toda velocidad para ampliar la red de carga”.

Como proveedor de servicios de movilidad, Elli ofrece sus servicios a todos los conductores de vehículos eléctricos, independientemente del fabricante. Los clientes de Elli y de las marcas SEAT, CUPRA, ŠKODA AUTO y Volkswagen podrán utilizar la red. El servicio de carga ofrecido por AUDI se integrará en la cartera el año que viene: [Charging with Audi | Audi MediaCenter \(audi-mediacenter.com\)](https://www.audi-mediacenter.com)

La carga y la energía son una nueva y prometedora área de negocio para el Grupo Volkswagen

El Grupo Volkswagen ha convertido la carga y la energía en parte de su actividad principal de su estrategia NEW AUTO. Con una plantilla de unos 250 empleados, Elli se ocupa de los asuntos que les importan a los clientes en las áreas en las que la movilidad y la energía confluyen. Elli es la marca del Grupo Volkswagen encargada de ofrecer una amplia cartera de soluciones de energía y carga en Europa y también actúa como proveedor de servicios móviles. Su gama actual de productos incluye soluciones de carga para clientes particulares y empresas, desde cajas de pared de recarga propias para los clientes y la estación de recarga móvil de Flexpole hasta servicios de recarga y tarifas innovadoras e inteligentes de energía verde. Elli ofrece soluciones y servicios digitales diseñados para crear experiencias sin contratiempos en estaciones de recarga públicas. Los vehículos eléctricos pueden ser fácilmente cargados con la ayuda de una app y un mapa de carga. Hay tres tarifas transparentes: “Drive Free”, “Drive City” y “Drive Highway”. Las tarifas están pensadas para conductores que necesitan cargar sus vehículos rara vez, con frecuencia o rápidamente. Elli fue fundada en 2018 y tiene oficinas en Berlín, Wolfsburg y Múnich. Encontrará más información en <https://www.elli.eco/de/startseite>



Volkswagen AG

Tecnología del Grupo Volkswagen | Comunicación Energía y Carga

Contacto Elena Storm

Teléfono +49-152-0149 1259

E-mail elena.storm@volkswagen.de | www.volkswagen-newsroom.com



VOLKSWAGEN

AKTIENGESELLSCHAFT

Sobre el Grupo Volkswagen:

El Grupo Volkswagen, con sede en Wolfsburg, es uno de los principales fabricantes de automóviles del mundo y el mayor fabricante de Europa. El grupo incluye diez marcas principales de siete países europeos: Volkswagen Turismos, Audi, SEAT, Cupra, ŠKODA, Bentley, Lamborghini, Porsche, Ducati y Volkswagen Vehículos Comerciales. El porfolio de turismos incluye desde coches pequeños hasta vehículos de lujo. Ducati ofrece motocicletas. En el sector de los vehículos comerciales ligeros y pesados, la gama de productos incluye desde pick-ups hasta autobuses y camiones pesados. En todo el mundo, alrededor de 672.800 empleados se dedican a la producción, participan en servicios relacionados con el automóvil o trabajan en otras áreas de negocio. El Grupo Volkswagen ofrece sus vehículos en 153 países.

En 2021, las entregas mundiales de vehículos del Grupo ascendieron a 8,9 millones (2020: 9,3 millones). La facturación del Grupo en 2021 ascendió hasta los 250.200 (2020: 222.900) millones de euros. Los beneficios después de impuestos en 2021 fueron de 15.400 millones de euros (2020: 8.800 millones de euros).
